



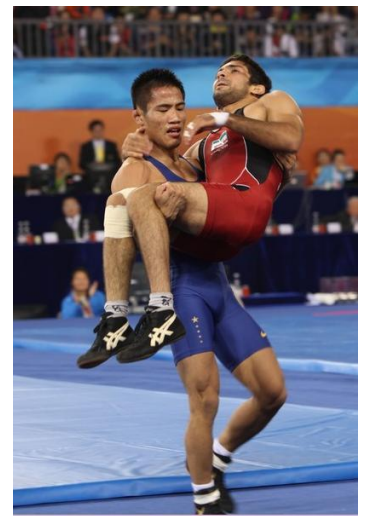
สภกรณ์ออมทรัพย์ครุจันทบุรี จำกัด



ในประเทศพัฒนาทุกประเทศ เขาจะส่งเสริมประชาชนของเขา ให้มีกิจกรรมที่ได้ทำร่วมกันของครอบครัวในวันหยุด กิจกรรมหนึ่งที่มีความนิยมก็คือ การพาครอบครัวไปดูกีฬา กีฬาหลายชนิดที่คนชอบไปดูกัน เช่น ฟุตบอล อเมริกันฟุตบอล บาสเก็ตบอล แต่ละนัดจะมีคนเข้าไปชมหลายหมื่นคนทุกสนาม กลยุทธ์ที่ส่งเสริมให้ประชาชนนิยมกีฬาเป็นการปลูกฝังในหลายๆ เรื่อง ทั้งความรัก ความสามัคคี ความมีน้ำใจนักกีฬา คือรู้แพ้ รู้ชนะ รู้อภัย ดีกว่าให้ใช้เวลาว่างไปในเรื่องดื่ม เล่นการพนัน ยาเสพติด เช่น ประชาชนในประเทศด้อยพัฒนา

ในประเทศของเราดั้งเดิมมาก็มีประชาชนเข้าชมกีฬาบ้าง ส่วนใหญ่เป็นกีฬามวย แต่เรากลับเน้นในเรื่องของการพนัน จึงเป็นการส่งเสริมที่ไม่ถูกต้องอย่างยิ่ง และเป็นเหตุหนึ่งที่ทำให้กีฬามวยไทยเสื่อมลง ในระยะหลังนี้เริ่มมีการส่งเสริมให้ประชาชนเข้าชมกีฬาเพื่อกีฬามากขึ้น กีฬาที่ประชาชนให้ความสนใจเข้าชม ก็มี ฟุตบอล วอลเลย์บอล เป็นต้น

สิ่งหนึ่งที่น่าเป็นห่วงในด้านวัฒนธรรมของการเชียร์กีฬาก็คือ ความรุนแรง ไม่ว่าจะ เป็นในเรื่องของคำพูดการด่าทอผู้ตัดสินด้วยคำที่หยาบคาย สารพัดที่จะสรรมาด่า เมื่อทีมที่ตัวเองเชียร์ได้รับการตัดสินไม่เป็นไปตามที่ตนเองต้องการ ไม่ว่าจะ ควรได้หรือไม่ควรได้ก็ตาม หากการตัดสินของกรรมการเป็นประโยชน์กับทีมของตัวเองแม้ว่าจะเป็นการตัดสินที่ผิดพลาดก็จะชื่นชมว่ากรรมการทำดี หรือในกรณีที่ทีมของตนเองมีคะแนนนำอยู่ การถ่วงเวลา หรือแกล้งเจ็บ จะมองว่าทำได้ไม่เป็นไร แต่หากเหตุการณ์พลิกกลับในช่วงระยะเวลาต่อเนื่องกัน เป็นทีมคู่แข่งกลับขึ้นมาบ้าง การกระทำเช่นเดียวกันนั้นของทีมคู่แข่ง จะถูกด่า ถูกมองว่าเป็นการกระทำที่ไม่มีความมีน้ำใจ บ่อยครั้งที่เห็นชนวนไปสู่ความรุนแรงถึงขั้นใช้กำลังกัน นักกีฬาที่เล่นแรง ไม่มีน้ำใจนักกีฬา ไม่เคารพกติกา และสิ่งหยาบคายทั้งหลาย ล้วนเป็นตัวถ่วงความเจริญของการกีฬาอย่างรุนแรง เพราะนอกจากจะไม่ได้เป็นการเสริมสร้างความรัก ความสามัคคี ความมีน้ำใจนักกีฬาแล้ว ยังทำให้สนามกีฬาเป็นสถานที่ที่ไม่ปลอดภัย เป็นการแสดงพฤติกรรมที่ไม่เป็นตัวอย่างที่ดีให้แก่เยาวชนที่จะเติบโตเป็นผู้ใหญ่ในอนาคต ซึ่งควรเป็นผู้ใหญ่ที่มีน้ำใจและเคารพกติกา



ในสังคมของเราในทุกวงการย่อมมีระเบียบ กฎ กติกา ที่กำหนดไว้ให้คนในองค์กรถือปฏิบัติ เพื่อความสงบสุขของทุกคนในสังคมนั้น แม้ว่ากฎ กติกาบางอย่างจะไม่ถูกใจ หรืออาจไม่เป็นธรรมสำหรับคนบางคน แต่เมื่อได้กำหนดไว้แล้วและยังไม่ได้มีการแก้ไขเปลี่ยนแปลง ก็เป็นสิ่งที่ทุกคนจะต้องยอมรับ

ในสภกรณ์ของเราที่เช่นเดียวกัน เรามีระเบียบ หลักเกณฑ์ ข้อบังคับ ทั้งเรื่องการเป็นสมาชิก การฝากถอนเงิน การกู้เงิน การค้าประกัน ทุกอย่างที่กำหนดไว้ก็เพื่อความมั่นคงของสภกรณ์และสมาชิกส่วนใหญ่ อาจไม่เป็นที่ถูกใจคนได้ทุกคน ซึ่งหากสมาชิกจำนวนมากไม่พอใจก็สามารถที่จะเสนอแก้ไขผ่านกรรมการที่เราเลือกไปได้ แต่เมื่อได้มีมติไปอย่างหนึ่งอย่างใดแล้ว เราก็จำเป็นต้องยึดถือและปฏิบัติตาม เพราะไม่เช่นนั้นก็จะยุ่งวุ่นวายแน่นอน

นายสุธี ตั้งมั่น  
ผู้จัดการสภกรณ์ออมทรัพย์ครุจันทบุรี จำกัด